

辊筒式输送机

SH 1110

直线型

动力型

24V

400V

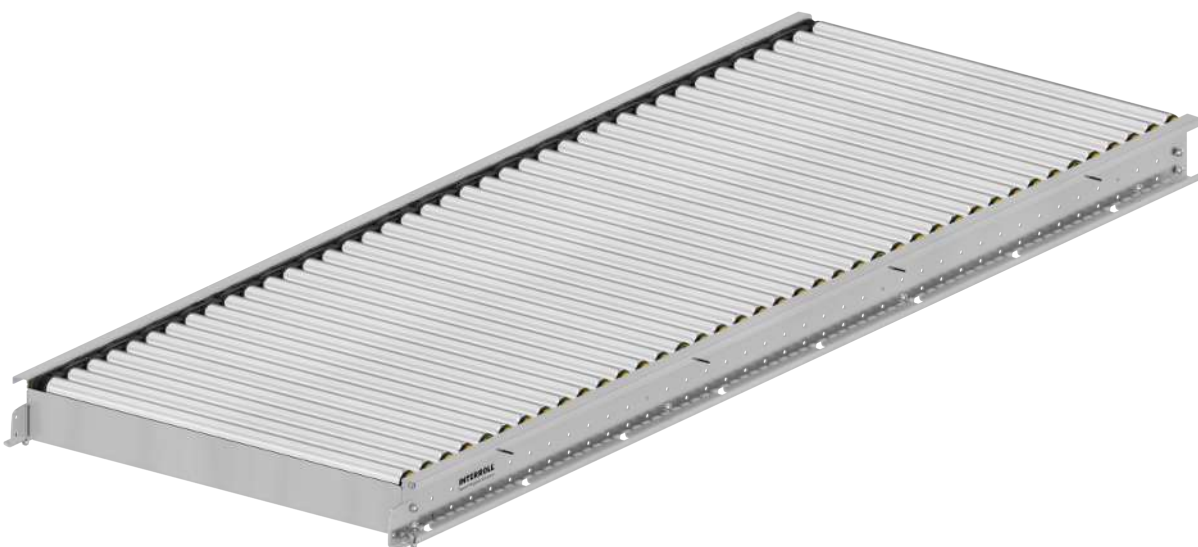
产品说明

24 V 直线辊筒式输送机可借助控制装置进行成组搬运，实现零压力积放式输送。每个区段由 RollerDrive 驱动，RollerDrive 通过在辊筒间运行的 PolyVee 皮带与一定数量的辊筒连接。

所有部件均采用不锈钢材料打造，辊筒、RollerDrive、MultiControl 和电压供给装置的防护等级至少为 IPX5，可偶尔使用清水和温和的清洁剂清洁装置。

供货范围

- 每个输送机/区域配备一个传感器套件
- 每个输送机/区域配备一个反射器套件
- 总线（通信）电缆



技术参数

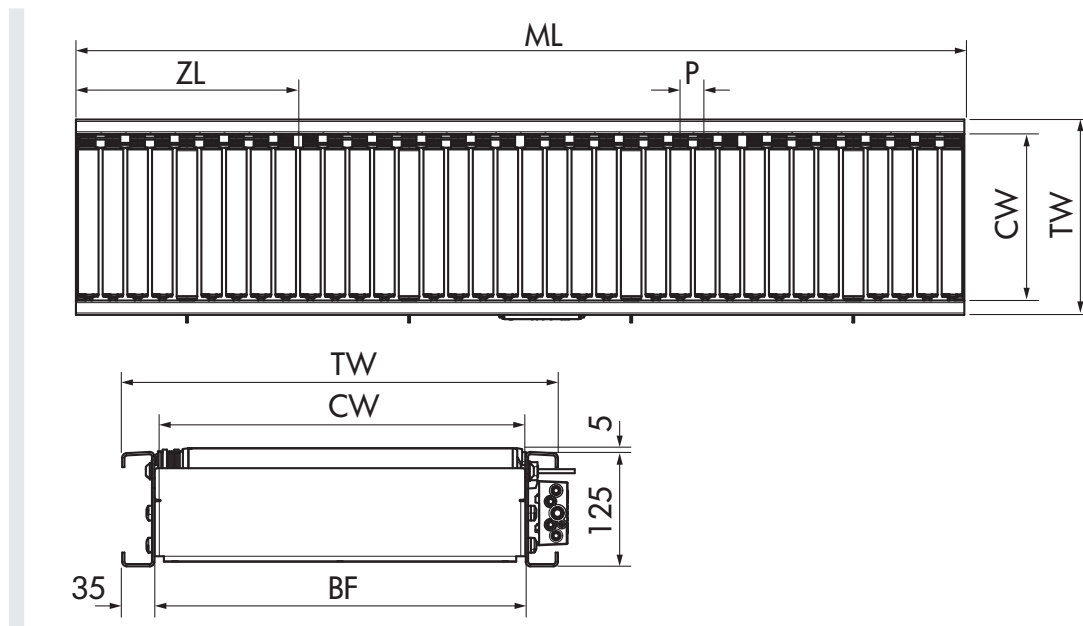
常规技术数据	
最大载荷能力	35 kg/m (可根据要求提供更大的荷载能力)
输送速度	0.1 - 0.8 m/s
每区最大电功率	35 W
上坡/下坡	-4 至 +4°
环境温度	-5 至 +40 °C
辊筒	
滚筒类型	IP55 滚筒
滚筒直径	50 mm
滚筒材料	不锈钢
每区段的最大滚筒数	18 个滚筒
驱动设备	
额定电压	24 V
电机类型	RollerDrive EC5000
驱动介质	PolyVee 皮带
扭矩传输	辊对辊
控制装置	MultiControl 总线接口 (IPX5 防护盖)

辊筒式输送机
SH 1110
直线型
动力型

24V

400V

尺寸



BF	额定宽度	405 mm (S)、710 mm (M)、862 mm (L)
CW	模块输送宽度	< 405 mm (S)、< 710 mm (M)、< 862 mm (L)
	输送货物尺寸	最小 180 x 180 mm; 最大 700 x 800 mm
ML	模块长度	420 mm 至 2160 mm, 60 mm 增量
ZL	区段长度	辊筒数量 x P (包括 RollerDrive)
TW	模块宽度	BF + 70 mm
P	辊筒间距	60/120 mm