

# 输送机配件

## BU40 系列

### 滚轮轨道



#### 应用领域

辊道为通用性产品，适用于轻型和中型物料。可用于重力输送机、推动应用并可用作侧导轨。可以选择不同滚轮间距。

#### 用于输送中型物料

如果需要搬运中型物料，可为滚轮轨道安装钢制滚轮。

#### 敏感物料

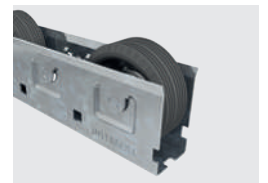
运输具有敏感表面的货物时，可以使用覆有橡胶垫圈的塑胶滚轮，这可最大程度降低损坏的风险。

#### 良好的防腐蚀保护

滚轮轨道使用镀锌钢制成。

#### 安装简便

可使用卡入装置将滚轮轻松插入轨道。





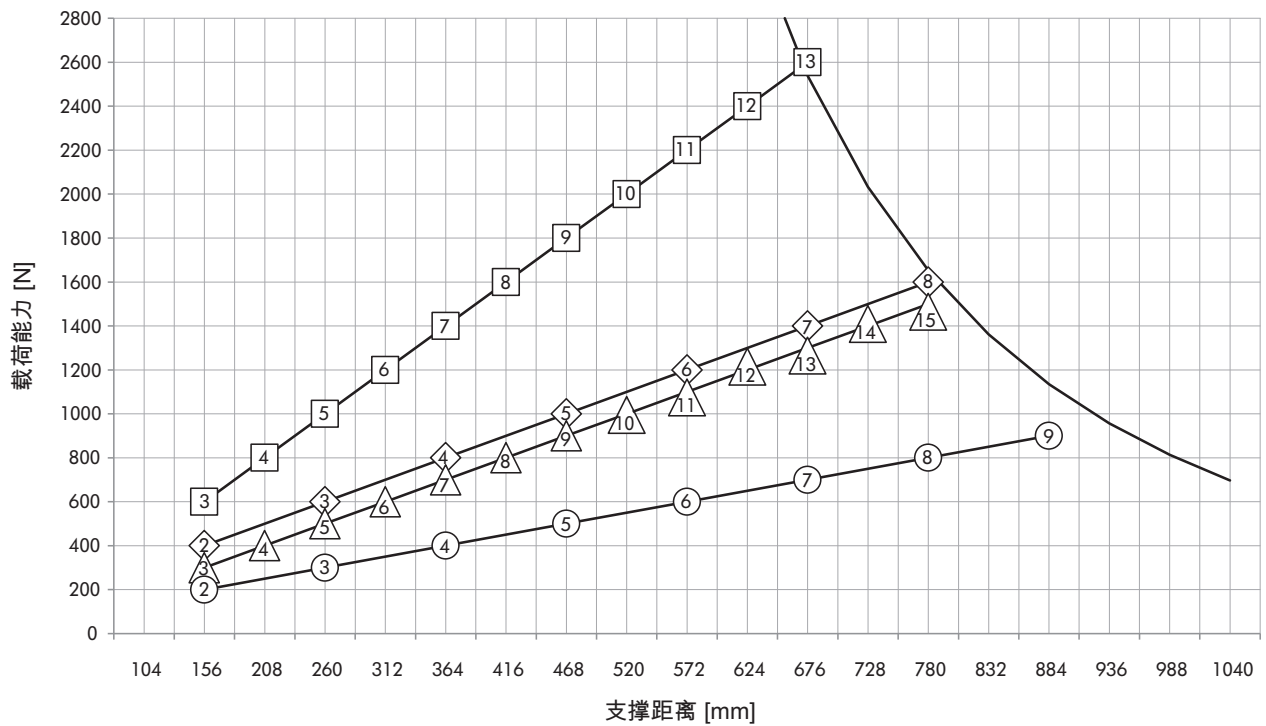
## 技术参数

常规技术数据		
使用的滚轮	塑胶滚轮（至 2130 或 2160 系列）	钢制滚轮（2200 系列 之后）
平台	1100	1200
最大载荷能力	1500 N	2600 N
最大输送速度	1 m/s	1 m/s
温度范围	0 至 +40 ° C	- 28 ° C 至 +80 ° C
滚轮间距	52 mm, 104 mm	52 mm, 104 mm
滚轮轨道壁厚	1.2 mm	1.2 mm
最小长度	156 mm	156 mm
最大长度	2496 mm	2496 mm
集线器内径	8.2 mm	8.2 mm
材料		
滚轮轨道	镀锌钢	镀锌钢
防静电型号	否	是 (< 10 <sup>6</sup> Ω)



## BU40 系列的载荷能力

载荷能力表是指适用于钢制滚轮的  $-30$  至  $+40$  °C 的温度范围，以及适用于塑胶滚轮的  $0$  至  $+20$  °C 的温度范围。载荷取决于所选的滚轮类型（塑胶或钢）、所选的滚筒间距（52 或 104 mm）以及与滚轮轨道下方支架交叉绑带的距离。

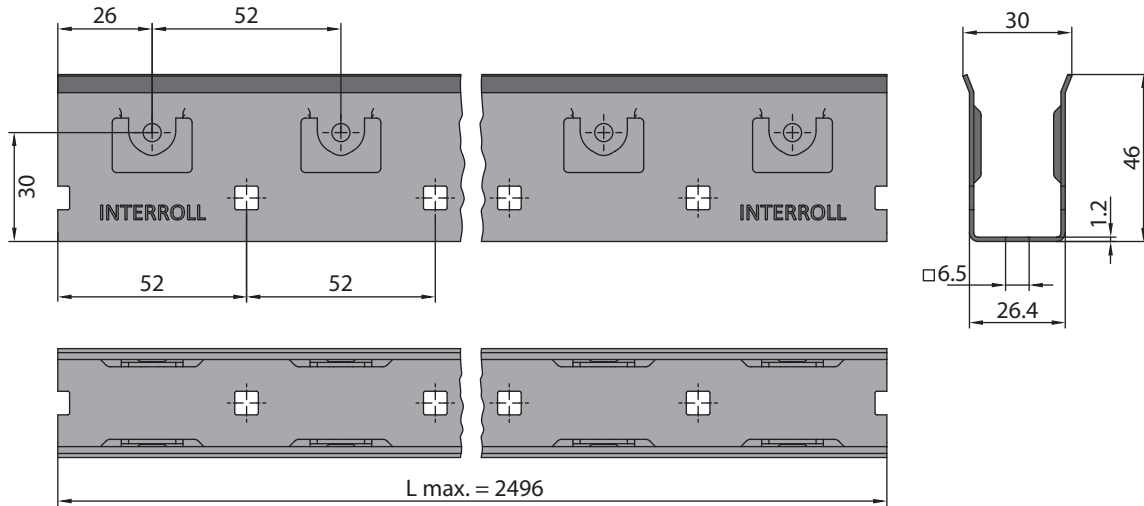


- BU40 型材, 最大弯曲 2 mm
- 2200 系列: 间距为 52 mm 时的滚筒数量
- ◇ 2200 系列: 间距为 104 mm 时的滚筒数量
- △ 2130 系列: 间距为 52 mm 时的滚筒数量
- 2130 系列: 间距为 104 mm 时的滚筒数量

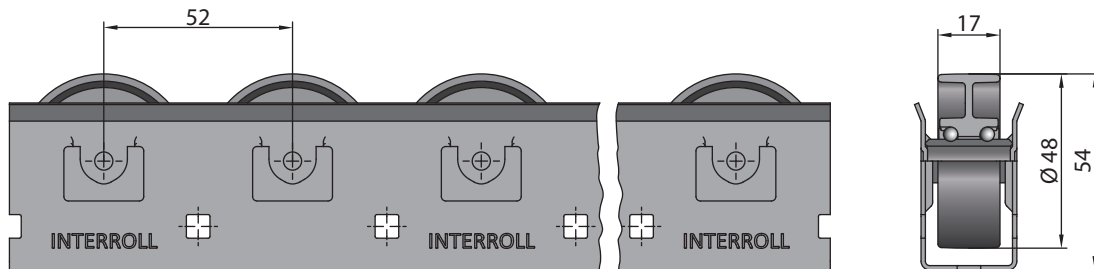


## 规格

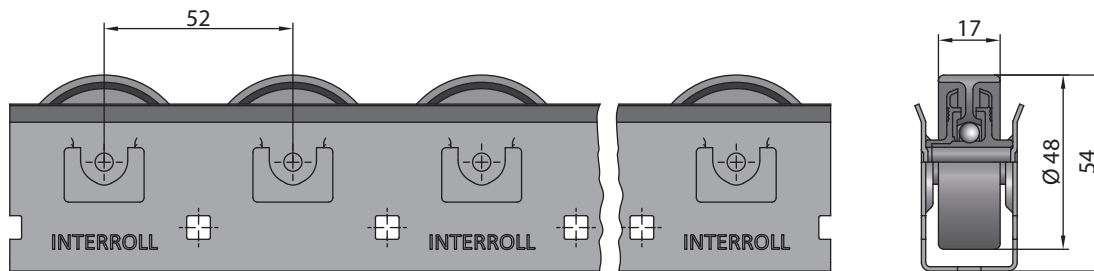
### 无滚轮的轨道



### 带 2130 系列滚轮的轨道



### 带 2160 系列滚轮的轨道



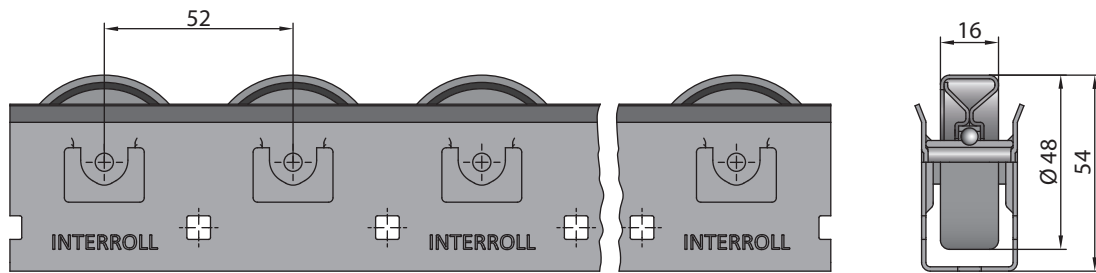
# 输送机配件

## BU40 系列

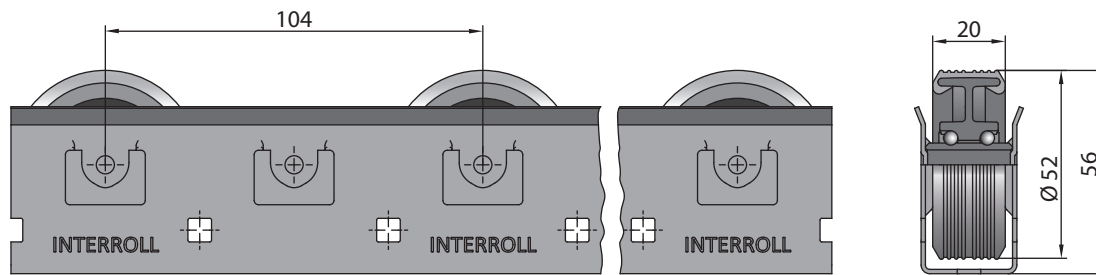
### 滚轮轨道



带 2200 系列滚轮的轨道



带 2130 系列滚轮的轨道，带橡胶垫圈



带 2200 系列滚轮的轨道，带橡胶垫圈

