

滚筒

1700KX0 系列

锥形泛用输送机滚筒



应用领域

转弯段的从动装置处理纸板、料箱或轮胎等的输送。适用于实施重力或从动滚筒转弯输送机。如果使用锥度为 2.2° 的锥形元件，则可以实现紧凑的曲线半径。

可靠性高

该滚筒系列已经经过数百万次验证。与传统的转弯滚筒不同，该滚筒元件已被固定，防止其移位。因此，该滚筒具有极高的功能可靠性。

低噪

精密滚珠轴承、高分子聚合物以及密封件可实现极为安静的运行。

有效防尘防水

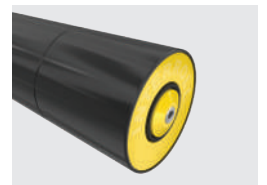
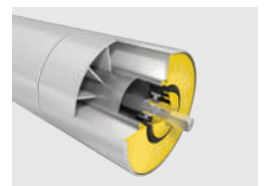
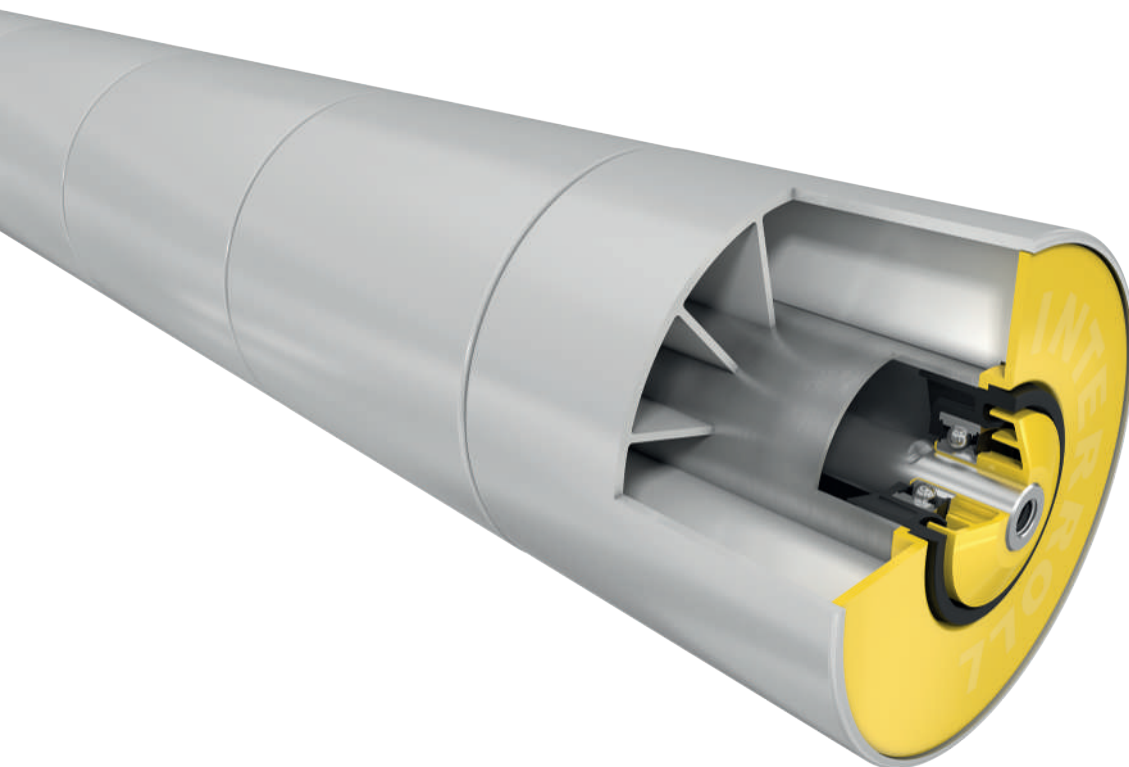
滚筒具有出色的防尘和防滴水性能。集成沟槽可确保有效防水。

运行性能良好

由聚丙烯制成的锥形元件的特点是净重较低，因此可实现良好的启动性能。

稳固的结构

稳固的锥形元件具有耐磨、降噪、抗冲击以及出色的耐候性等特点。





滚筒 1700KX0 系列 锥形泛用输送机滚筒

技术参数

常规技术数据	锥度 1.8°	锥度 1.8°	锥度 2.2°
锥形元件的区别	颜色 灰色	颜色 黑色	颜色 灰色
内曲线半径	800/850 mm	800/850 mm	690 mm
平台	1700	1700	1700
最大载荷能力	500 N	500 N	500 N
最大输送速度	2 m/s	2 m/s	2 m/s
防静电型号 (< 10 ⁶ Ω)	否	是	否
耐冲击型号	是	是	是
温度范围	使用润滑脂润滑的滚珠轴承为 -5 至 +40 °C 使用润滑油润滑的滚珠轴承为 -28 至 +20 °C	使用润滑脂润滑的滚珠轴承为 -5 至 +40 °C 使用润滑油润滑的滚珠轴承为 -28 至 +20 °C	使用润滑脂润滑的滚珠轴承为 -5 至 +40 °C 使用润滑油润滑的滚珠轴承为 -28 至 +20 °C
材料			
管子	镀锌钢、不锈钢、铝	镀锌钢、不锈钢、铝	镀锌钢、不锈钢、铝
轴	无涂层钢、镀锌钢、不锈钢	无涂层钢、镀锌钢、不锈钢	无涂层钢、镀锌钢、不锈钢
锥形元件的颜色	RAL7030 (灰色)	RAL9005 (深黑)	RAL7030 (灰色)
圆锥材料	聚丙烯	聚丙烯	聚丙烯
轴承座	聚酰胺, RAL9005 (深黑)	聚酰胺, RAL9005 (深黑)	聚酰胺, RAL9005 (深黑)
密封件	聚丙烯, RAL1021 (油菜黄)	聚丙烯, RAL1021 (油菜黄)	聚丙烯, RAL1021 (油菜黄)
最后一个锥形元件的端盖	聚丙烯, RAL1021 (油菜黄)	聚丙烯, RAL1021 (油菜黄)	金属盘, 不完全闭合
轴承型号	精密钢制滚珠轴承 6002 2RZ, 精密不锈钢滚珠轴承 6002 2RZ, 每个轴承游隙 C3		

带锥形元件的滚筒的管子中始终配备防静电元件。

为了防止静电充电或放电产生的损坏，英特诺建议使用黑色锥形元件。

设计类型

滚珠轴承的润滑选择	环境温度 -5 至 +40 °C (标准) 的润滑 环境温度 -28 至 +20 °C 的浸油
轴	除载荷能力表中列出的变量以外，还提供以下内容： • 两侧配有弹簧 • 长度可变 • 两个轴端具有不同设计
管子	除载荷能力表中列出的变量以外，还提供以下内容： • 例如，带用于引导圆带的沟槽

滚筒

1700KX0 系列

锥形泛用输送机滚筒



使用螺丝连接安装的 1700KX0 系列的载荷能力

以下载荷能力表是指 -5 至 +40 °C 的温度范围以及不带沟槽的管子。
-28 °C 至 -6 °C 时的最大静态载荷为 350 N。

适用于以下轴设计：内螺纹或公螺纹。

轴承：6002 2RZ。

管子材料	管子直径/厚度 [mm]	轴直径 [mm]	安装长度 [mm] 的最大静态载荷 [N]						
			200	300	400	600	800	900	1000
钢	50 x 1.5	11 HEX, 12, 14	500	500	500	500	500	500	500
铝制	50 x 1.5	14	500	500	500	500	500	500	500

HEX = 六角形

松散安装的 1700KX0 系列的载荷能力

以下载荷能力表是指 -5 至 +40 °C 的温度范围以及不带沟槽的管子。
-28 °C 至 -6 °C 时的最大静态载荷为 350 N。

适用于以下轴设计：弹簧轴、固定轴或扁轴。

轴承：6002 2RZ。

管子材料	管子直径/厚度 [mm]	轴直径 [mm]	安装长度 [mm] 的最大静态载荷 [N]						
			200	300	400	600	800	900	1000
钢	50	8	500	465	340	220	165	145	130
		10	500	500	500	500	415	370	335
		11 HEX, 12	500	500	500	500	500	500	500

HEX = 六角形



滚筒 1700KX0 系列 锥形泛用输送机滚筒

规格

输送机滚筒的尺寸取决于轴的型号。已经预留了足够的轴向游隙，因此订购时只需要侧型材之间的实际轨道宽度。

- RL = 参考长度/订购长度
- EL = 安装长度，侧型材之间的内径
- AGL = 轴的总长度
- U = 可用管子长度：锥形元件的长度

锥形元件的参考长度

锥度：1.8°，颜色：灰色（不防静电）			锥度：1.8°，颜色：黑色（防静电）		
额定锥形长度 [mm]	最小直径 [mm]	最大直径 [mm]	额定锥形长度 [mm]	最小直径 [mm]	最大直径 [mm]
150	55.6	64.8	150	55.6	64.8
200	52.5	64.8	200	52.5	64.8
250	55.6	71.2	250	55.6	71.2
300	52.5	71.2	300	52.5	71.2
350	55.6	77.6	350	55.6	77.6
400	52.5	77.6	400	52.5	77.6
450	55.6	84.0	450	55.6	84.0
500	52.5	84.0	500	52.5	84.0
550	55.6	90.4	550	55.6	90.4
600	52.5	90.4	600	52.5	90.4
650	55.6	96.8	650	55.6	96.8
700	52.5	96.8	700	52.5	96.8
750	55.6	103.2	750	55.6	103.2
800	52.5	103.2	800	52.5	103.2
850	55.6	109.9	-	-	-
900	52.5	109.9	-	-	-
950	55.6	116.0	-	-	-
1000	52.5	116.0	-	-	-

滚筒

1700KX0 系列

锥形泛用输送机滚筒

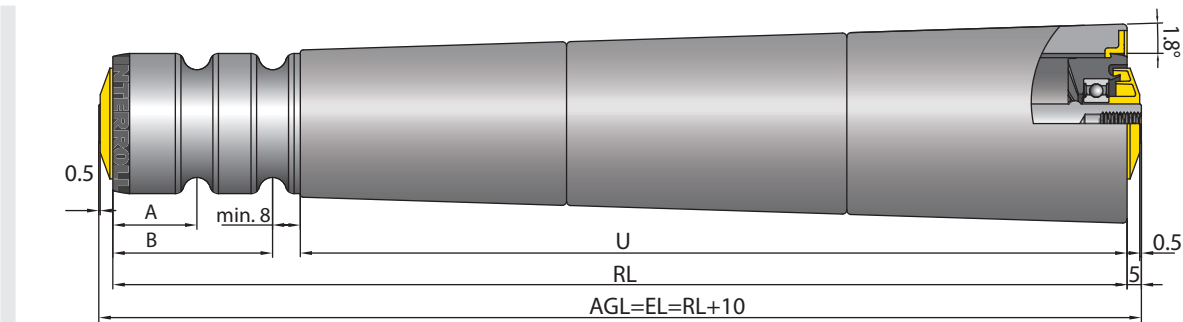


锥度: 2.2°, 颜色: 灰色 (不防静电)		
额定锥形长度 [mm]	最小直径 [mm]	最大直径 [mm]
190	56.0	70.6
240	56.0	74.4
290	56.0	78.3
340	56.0	82.1
440	56.0	89.8
540	56.0	97.5
640	56.0	105.2
740	56.0	112.8

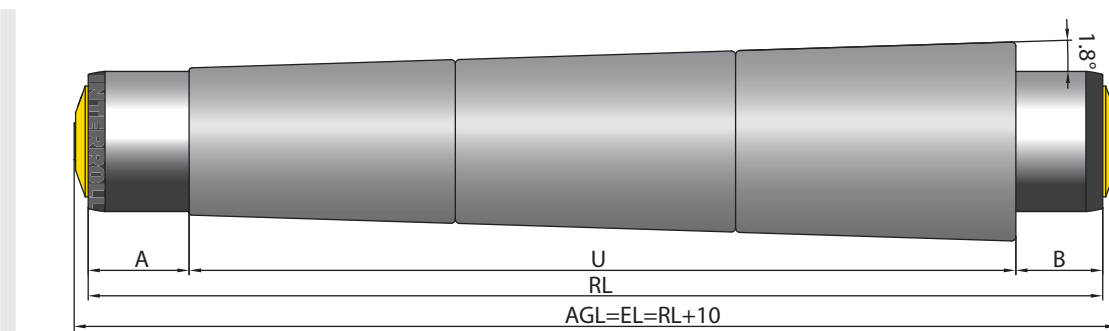
对于高于锥形元件的管子表面，也可以获得不同的参考长度。指定的最小直径是指第一个锥形元件的最小直径。参考长度 150 mm 和 200 mm 以及 950 mm 和 1000 mm 没有端盖。

此处没有显示 2.2° 灰色锥形元件，但它们符合所示 1.8° 元件的尺寸规格 (RL/EL)。

带 1.8° 内螺纹轴和 2 个沟槽的锥形元件



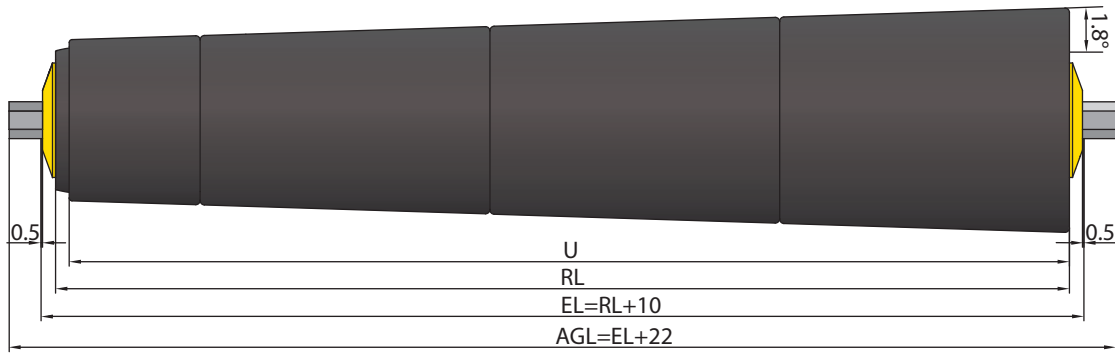
带 1.8° 内螺纹轴，且右侧有管子突起的锥形元件





滚筒 1700KX0 系列 锥形泛用输送机滚筒

带 1.8° 内螺纹轴和弹簧轴的锥形元件



带 2.2° 内螺纹轴的锥形元件

