

滚筒

1700 重载系列

泛用输送机滚筒



应用领域

从动装置处理输送，特别是从动输送机系统可运输中型到重型物料，如纸板、料箱、桶、托盘或轮辋。适用于实施重力型或重力滚筒输送机。还可用于机械工程应用。尺寸为 60 x 3 mm 的带钢管的型号还可用作皮带托辊。

可靠性极高

该滚筒系列已经经过数百万次验证。该滚筒具有极高的功能可靠性。

低噪

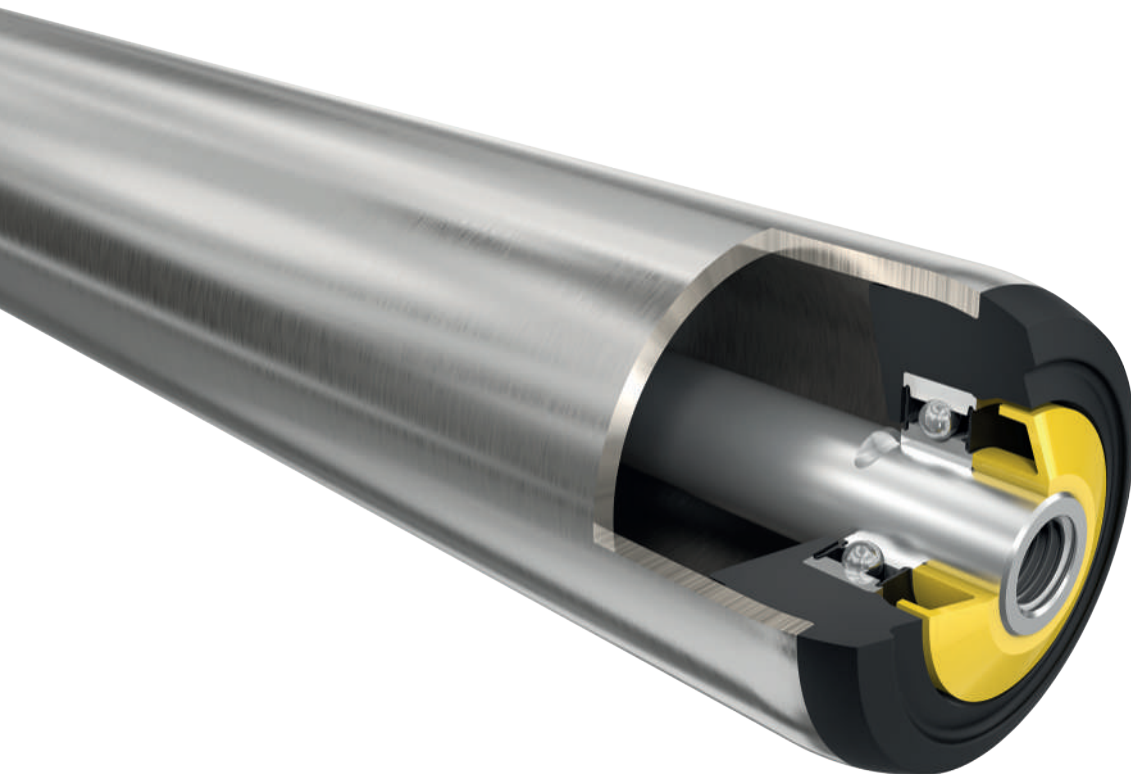
精密滚珠轴承、高分子聚合物以及密封件可实现极为安静的运行。

侧面装载

管端为倒圆设计，因此可以从侧面轻松装载物料。通过滚珠轴承和密封件消除轴向力。

稳固的结构

为了轴向固定轴承座、滚珠轴承和密封件，防止其四处游走，轴承座不仅压入管子，同时也压入法兰。





技术参数

| | |
|--------|---------------------------------------|
| 常规技术数据 | |
| 平台 | 1700 |
| 最大载荷能力 | 3000 N |
| 最大输送速度 | 2 m/s |
| 温度范围 | -28 至 +40 °C |
| 材料 | |
| 管子 | 镀锌钢, 不锈钢 |
| 轴 | 无涂层钢、镀锌钢、不锈钢 |
| 轴承座 | 聚酰胺, RAL9005 (深黑) |
| 密封件 | 聚酰胺, RAL1021 (油菜黄) |
| 轴承型号 | 精密钢制和不锈钢滚珠轴承 6003 2RZ, 轴承游隙 C3, 润滑脂润滑 |

设计类型

| | |
|----------|--|
| 管子套管 | PVC 套管 (页码 21) PU 套管 (页码 22) 包胶 (页码 23) |
| 防静电型号 | ($10^6 \Omega$) 带沟槽或管子套管的滚筒的标准设计 |
| 特殊管子表面处理 | 碳氮共渗 (仅用于直径为 50 x 1.5 mm 的管子) |
| 轴 | 除载荷能力表中列出的变量以外, 还提供以下内容: <ul style="list-style-type: none">• 长度可变• 两个轴端具有不同设计 |
| 管子 | 除载荷能力表中列出的变量以外, 还提供以下内容: <ul style="list-style-type: none">• 焊接法兰• 用于直径为 60 x 3 mm 的管子的无缝型号, 经过降噪优化, 可用作改向滚筒• 例如带用于引导圆带的沟槽 (不适用于直径为 60 x 3 mm 的管子) |
| 降噪 | 用于直径为 50 mm 的管子 |

滚筒

1700 重载系列

泛用输送机滚筒



1700 重载系列的载荷能力

以下载荷能力表是指 -5 至 $+40$ °C 的温度范围以及不带沟槽的管子。
 -28 °C 至 -6 °C 时的最大静态载荷为 600 N。

适用于以下轴设计：内螺纹或公螺纹。

轴承：6003 2RZ。

| 管材 | 管子直径/厚度 [mm] | 轴直径 [mm] | 安装长度 [mm] 的最大静态载荷 [N] | | | | | | | |
|----------|----------------|----------|-----------------------|------|------|------|------|------|------|------|
| | | | 200 | 300 | 400 | 600 | 800 | 1000 | 1300 | 1600 |
| 镀锌钢, 不锈钢 | 50 x 1.5 | 17 | 3000 | 3000 | 3000 | 3000 | 1760 | 1120 | 655 | 430 |
| | 51 x 2.0* | 17 | 3000 | 3000 | 3000 | 3000 | 2420 | 1540 | 905 | 595 |
| | 60 x 3.0 标准/无缝 | 17 | 3000 | 3000 | 3000 | 3000 | 3000 | 3000 | 2135 | 1405 |

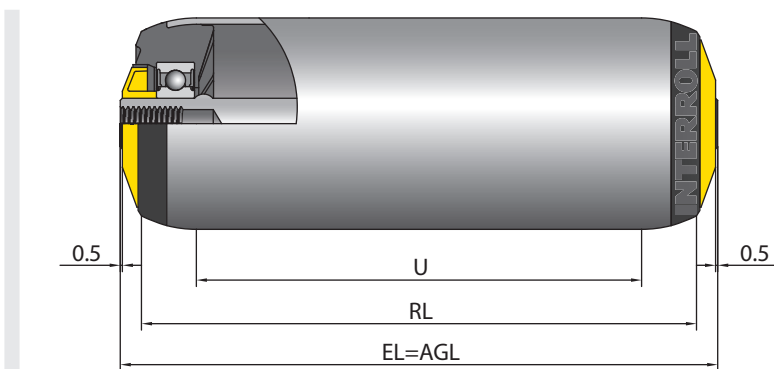
*也适用于冠状 EC5000 改向滚筒的版本。

规格

输送机滚筒的尺寸取决于轴的型号。已经预留了足够的轴向游隙，因此订购时只需要侧型材之间的实际轨道宽度。
 如需了解管子套管（如 PVC 套管）的订购尺寸，请参见 页码 21，如需了解法兰的订购尺寸，请参见 页码 25。

- RL = 参考长度/订购长度
- EL = 安装长度，侧型材之间的内径
- AGL = 轴的总长度
- U = 可用管子长度：不含轴承座的长度以及不含翻边长度的法兰式金属管

内螺纹轴

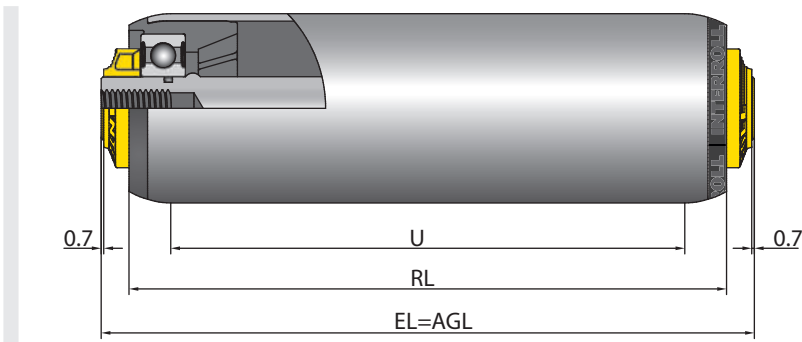




滚筒 1700 重载系列 泛用输送机滚筒

| 管子直径 [mm] | 轴直径 [mm] | EL [mm] | AGL [mm] | U [mm] |
|------------------|-------------|------------|-------------|-----------|
| 50 x 1.5; 60 x 3 | 17 | RL + 10 | RL + 10 | RL - 26 |
| 51 x 2 | 17 | RL + 10 | RL + 10 | RL - 28 |

带内螺纹轴的改向滚筒，适用于冠状 RollerDrive EC5000



| 管子直径 [mm] | 轴直径 [mm] | EL [mm] | AGL [mm] | U [mm] |
|--------------|-------------|------------|-------------|-----------|
| 51 x 2 | 17 | RL + 15 | RL + 15 | RL - 24 |