

## 带屏蔽层的连接电缆

为降低 MultiControl 通信线路受干扰影响的风险，可将电缆的屏蔽层接地。MultiControl 的两侧都有一个触点，该触点与相应通信电缆的屏蔽层相连。带屏蔽层的连接电缆可用于将触点与功能性接地连接或将 MultiControl 的两个触点相互连接。带屏蔽层的连接电缆长 330 mm，每端都有一个电缆接线片。电缆接线片可将电缆连接到 MultiControl 的一个或两个端子。所需的螺钉和带齿垫圈包含在交货范围内。

货号：S-1113876

## MultiControl 假插头

MultiControl 配备 4 个 RollerDrive、2 个通信设置和 4 个传感器或 I/O 连接。如果所有连接均已被占用，则 MultiControl 的防护等级为 IP54。根据应用，也存在不占用所有连接的情况。在此类情况下，如果要保持 IP54 的防护等级，则需要关闭打开的连接。如果 MultiControl 只有最少的连接，则假插头套装包含尽可能多的插头。

货号：S-1104466

假插头套装			
MultiControl 连接	假插头尺寸	使用	包含假插头
RollerDrive 微型电 动滚筒	M8	插入	3
传感器或 I/O	M8	螺丝	3
通信	M12	螺丝	1

随附预制的假插头用于所需连接。

### 技术参数

- 温度范围：-30 至 +40 °C
- 颜色：黑色

## 开关电源的密封插件

英特诺开关电源具有不同的电缆护线套，用假插头密封。三套不同的密封插件可用于线路连接。对于线路连接，它们可确保保持 IP54 的防护等级，并实现电缆应力消除。

## 设计类型

三套不同的密封插件可供使用：

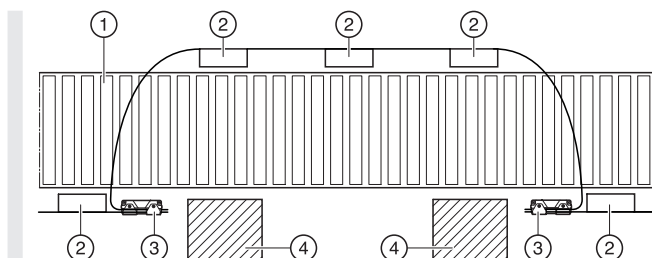
	套件 1	套件 2	套件 3
400-VAC 接头	用于直径 8 至 17 mm 圆形电缆的 2 件 M25 密封插件		
错误接头	用于直径 2 至 5 mm 圆形电缆的 1 件 M12 密封插件		
24/48-VDC 接头	用于直径 5 至 13 mm 圆形电缆的 2 件 M20 密封插件	用于一根扁平电缆的 2 件 M20 密封插件	用于两根扁平电缆的 2 件 M20 密封插件
货号	S-1115405	S-1115406	S-1115407

每个电源都有配套的套件。这些套件也可以单独订购。

## 用于扁平电缆的电缆桥架

电缆桥架允许将两条扁平电缆进行电气组合并更改单条扁平电缆的位置。两条扁平电缆末端必须朝向同一个方向。

货号：S-1004028



- 1 输送机
- 2 SegmentControl 或 ComControl
- 3 电缆桥架
- 4 障碍物（墙、柱或类似障碍物）

### 技术参数

- 温度范围：-30 至 +40 °C
- 防护等级：IP54
- 适用于 ConveyorControl 系统的通信电缆
- 适用于 ConveyorControl 系统或 MultiControl 的电压线：负载可达 6 A