

# 配件

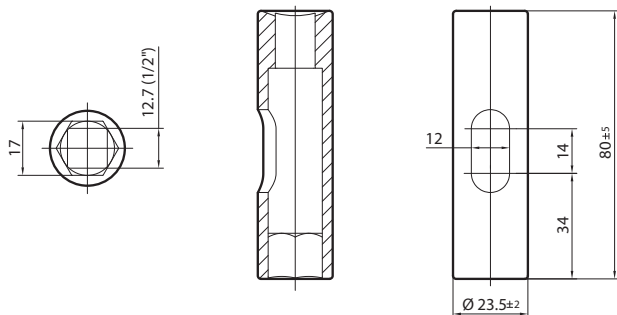
## 紧固凹头螺丝



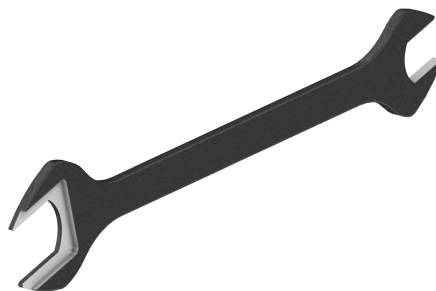
紧固凹头螺丝用于使用扭矩扳手根据 RollerDrive 紧固螺母的扭矩进行紧固。凹头螺丝具有侧面开口，RollerDrive 连接电缆可通过此开口向外馈送。

货号：S-1101248

规格



## 扳手



RollerDrive 带有一个粘接的带肋螺母。用另外一个带肋螺母将紧固轴连接到侧型材中。根据侧型材的材质，拧紧外侧螺母时必须使用扳手固定住粘接的螺母。17 号 WAF 锁紧扳手非常适合在带肋螺母的法兰和 RollerDrive 的轴承座之间作业。因此非常适合在电缆侧紧固 RollerDrive。

Interroll 提供多种不同的 RollerDrive 驱动解决方案，这些方案都可以在 RollerDrive 背面的页面上找到。这些驱动解决方案和轴承座款式也粘贴在侧型材上。内螺纹紧固法需要使用轴螺栓。轴螺栓通过螺丝固定在侧型材上。根据侧型材的材质，拧紧螺丝时必须使用扳手固定住轴螺栓。根据轴螺栓款式，可以使用 17 号 WAF 或 13 号 WAF 锁紧扳手执行此操作。

货号：S-1132933

规格

