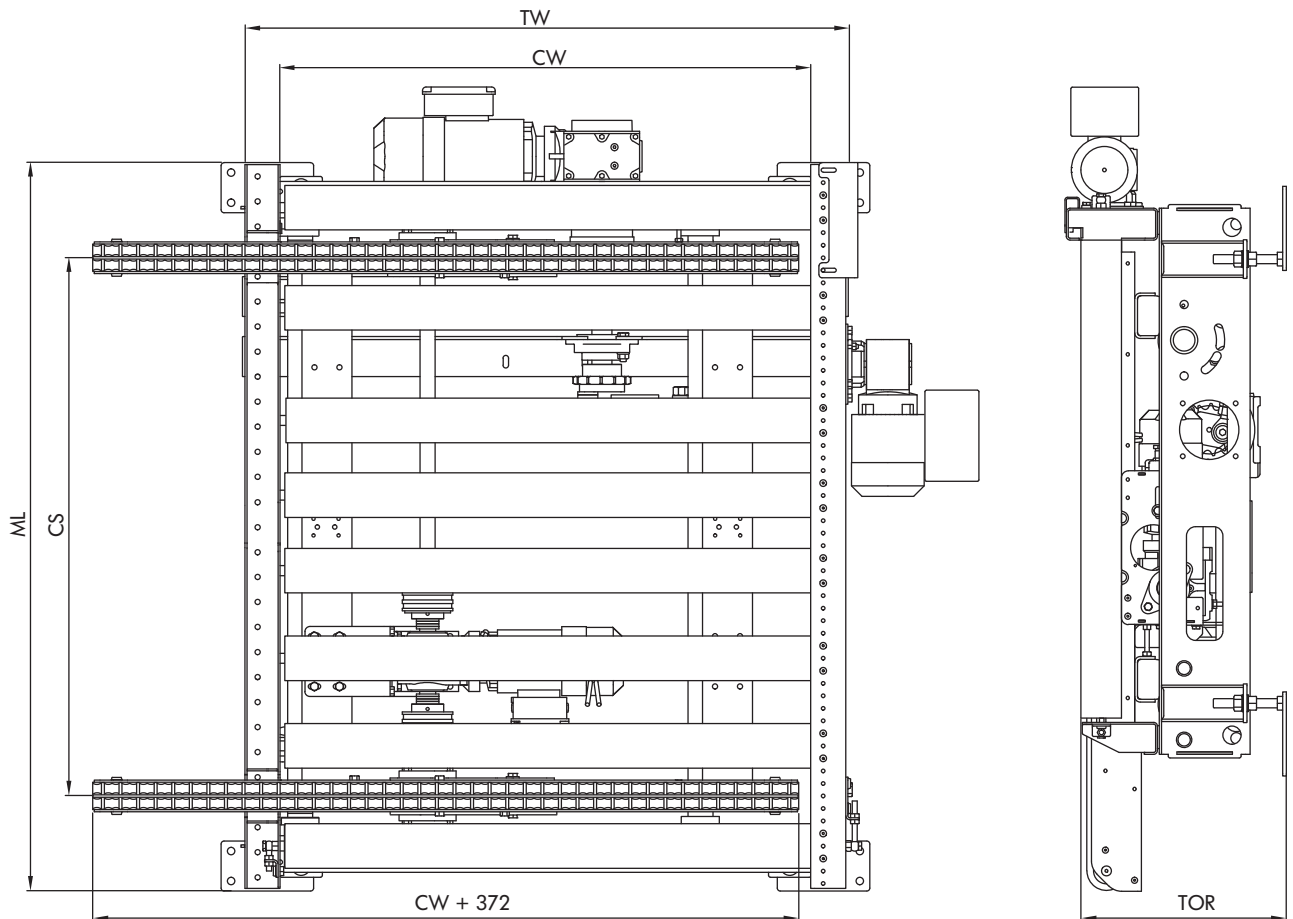


技术参数

常规技术数据	
最大载荷能力	1500 kg/区段
输送速度	0.1 至 0.5 m/s
最大行程高度	30 mm
停止位置	2
环境温度	-28 °C 至 +45 °C (无冷凝) 注意: 超低温冷冻应用只作为可选功能
上坡/下坡	不适用
链条数量	2 或 3
链式输送机驱动	
额定电压	400 V
电机类型	齿轮电机
功率	1.1 kW
滚筒链条	5/8" x 3/8" 双面, 带直支架接头
辊筒式输送机驱动	
额定电压	400 V
电机类型	齿轮电机
功率	0.12 kW 至 0.55 kW
滚筒链条	5/8" x 3/8"
行程驱动	
额定电压	400 V
电机类型	齿轮电机
功率	0.55 kW
滚筒链条	1"
辊筒	
滚筒类型	英特诺 3950 系列
滚筒直径	89 mm
滚筒壁厚	3 mm 或 5 mm
材料	镀锌钢

链式移载机 PM 9730

规格



输送货物宽度 (CGW)	800 mm、1000 mm、1200 mm
模组输送宽度 (CW)	860 mm、1060 mm、1295 mm
模组宽度 (TW)	1000 mm、1200 mm、1435 mm
链条间距 (CS)	1075 mm
输送高度 (TOR)	350 至 1200 mm
模组长度 (ML)	1450 mm

链式移载机

PM 9730

双移载（24/48-V 驱动）



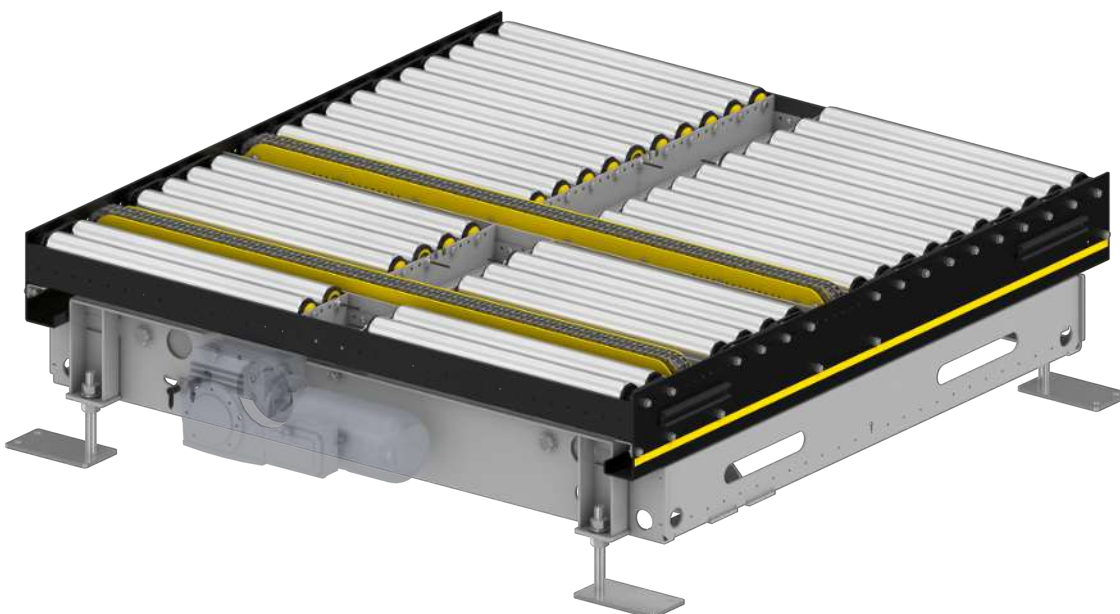
产品说明

链式移载机用于平行挤出水平运输的满载托盘和空载托盘。每根链条配有带直链节的双精密辊筒链条，用作输送链。

输送链由塑料链条导轨引导。可紧凑地移载至下一输送机，偏转半径小，仅 43 mm。带有 180° 缠绕的集成张紧装置可轻松地重新张紧链条。

输送链的动力工作站位于轨道下方的链条之间。平行升降以电动方式进行，并由免维护滚珠轴承支撑。地板不平整可以通过可调支架轻松补偿。

该模块有两条或三条链条两种可选。



技术参数

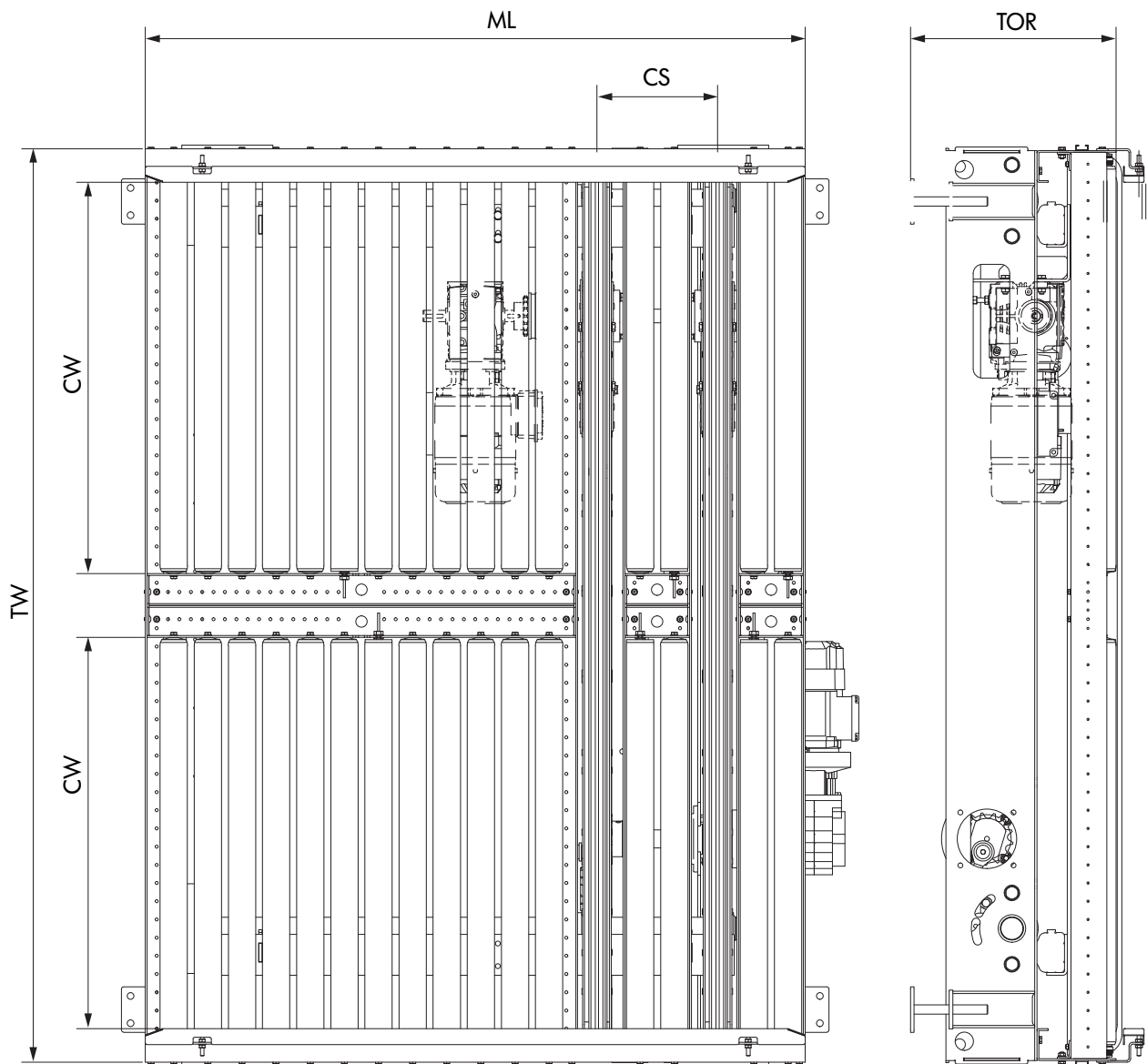
常规技术数据	
最大载荷能力	500 kg/区段
输送速度	0.1 至 0.5 m/s
最大行程高度	30 mm
停止位置	2
环境温度	-28 °C 至 +45 °C（无冷凝） 注意：超低温冷冻应用只作为可选功能
上坡/下坡	不适用
链条数量	2 或 3
链式输送机驱动	
额定电压	400 V
电机类型	齿轮电机
功率	1.1 kW
滚筒链条	5/8" x 3/8" 双面，带直链节
辊筒式输送机驱动	
额定电压	400 V
电机类型	英特诺 Roller Drive EC 5000
功率	0.12 kW 至 0.55 kW
滚筒链条	5/8" x 3/8"
行程驱动	
额定电压	400 V
电机类型	齿轮电机
功率	0.55 kW
滚筒链条	1"
辊筒	
滚筒类型	英特诺 3950 系列
滚筒直径	89 mm
滚筒壁厚	3 mm 或 5 mm
材料	镀锌钢

链式移载机

PM 9730

双移载 (24/48-V 驱动)

规格



输送货物宽度 (CGW)	850 mm、1000 mm、1200 mm
模组输送宽度 (CW)	860 mm、1060 mm、1295 mm
模组宽度 (TW)	可变
链条间距 (CS)	1075 mm
输送高度 (TOR)	350 至 1200 mm
模组长度 (ML)	1450 mm

链式移栽机
PM 9730
双移栽（24/48-V 驱动）

技术参数

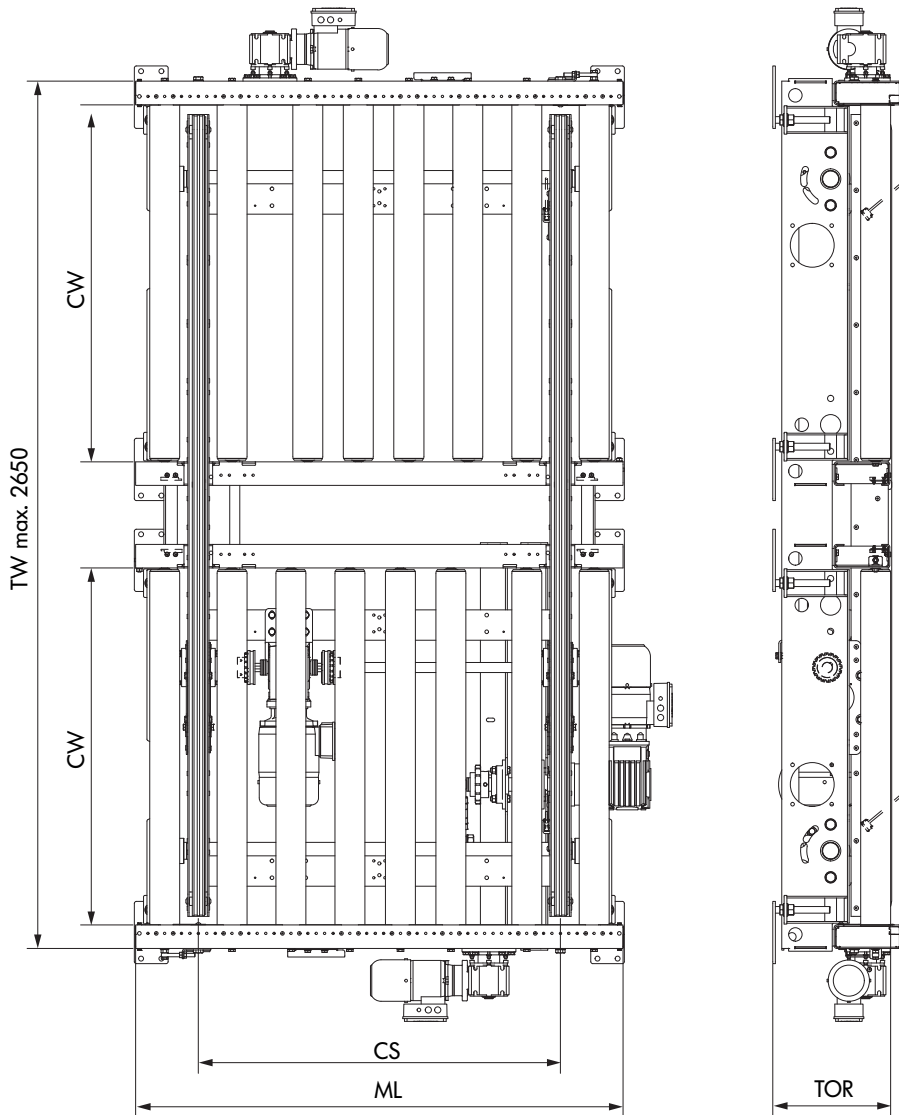
常规技术数据	
最大载荷能力	1500 kg/区段
输送速度	0.1 至 0.5 m/s
最大行程高度	30 mm
停止位置	2
环境温度	-28 °C 至 +45 °C（无冷凝） 注意：超低温冷冻应用只作为可选功能
上坡/下坡	不适用
链条数量	2 或 3
链式输送机驱动	
额定电压	400 V
电机类型	齿轮电机
功率	1.1 kW
滚筒链条	5/8" x 3/8" 双面，带直支架接头
辊筒式输送机驱动	
额定电压	400 V
电机类型	齿轮电机
功率	0.12 kW 至 0.55 kW
滚筒链条	5/8" x 3/8"
行程驱动	
额定电压	400 V
电机类型	齿轮电机
功率	0.55 kW
滚筒链条	1"
辊筒	
滚筒类型	英特诺 3950 系列
滚筒直径	89 mm
滚筒壁厚	3 mm 或 5 mm
材料	镀锌钢

链式移载机

PM 9730

双移载（400-V 驱动）

规格



输送货物宽度 (CGW)	850 mm、1000 mm、1200 mm
模组输送宽度 (CW)	860 mm、1060 mm、1295 mm
模组宽度 (TW)	可变
链条间距 (CS)	1075 mm
输送高度 (TOR)	350 至 1200 mm
模组长度 (ML)	1450 mm