

# 皮带输送机

## BM 1140/BM 1141

### 驱动型

24V

48V

400V

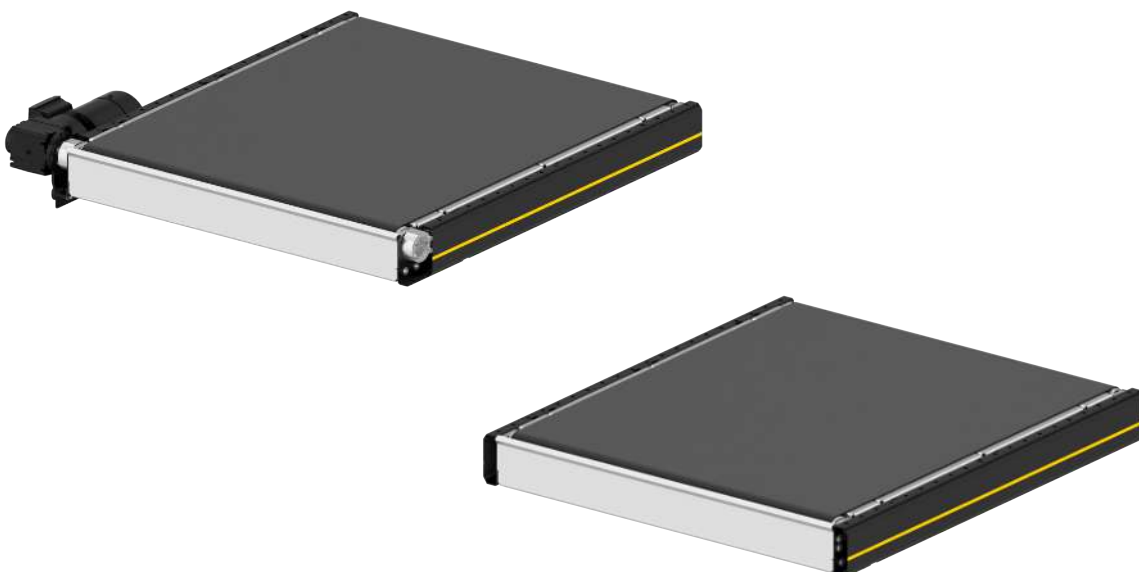
#### 产品说明

这款循环型皮带式输送机适用于动态运送，确保货物之间保持一定间距。这种设计可以采用短而宽的皮带，实现高速运送货物。在这款设计中，英特诺使用了电动滚筒，布局更加紧凑。如果空间有限，这款设计就是理想选择。

这款皮带式输送机配有齿轮电机（BM 1140）或电动滚筒（BM 1141）。

#### 供货范围

- 模块已完全组装，可能分为各段。
- 支架和其他配件需单独订购

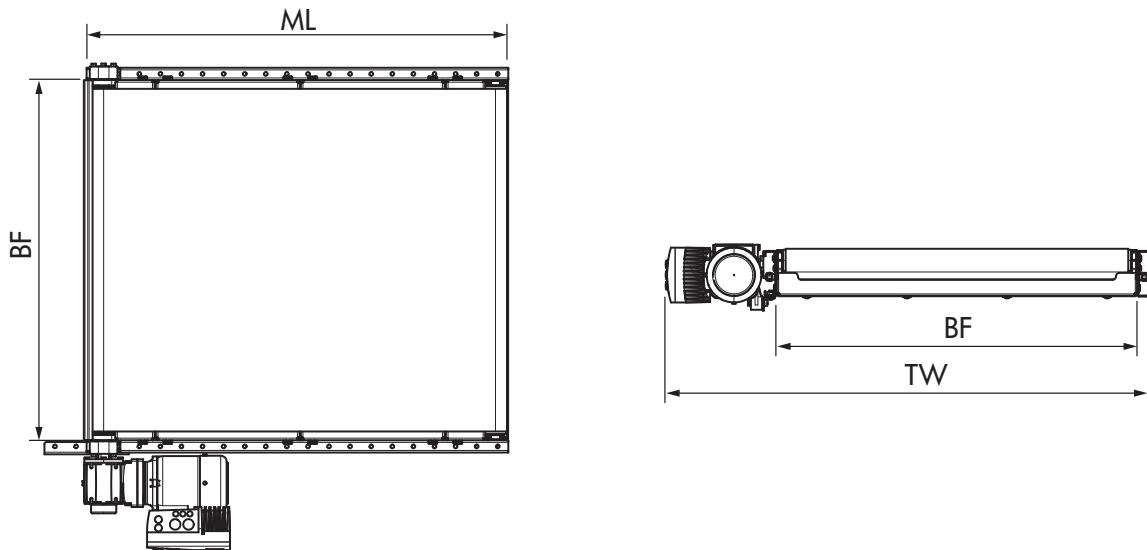


## 技术数据

常规技术数据	
最大载荷能力	50 kg/m
输送速度	0.1 至 3.0 m/s
每区最大电功率	0.75 kW
上坡/下坡	不适用
环境温度	+5 ° C 至 +40 ° C
驱动设备	
额定电压	400 V
电机类型	电动滚筒/齿轮电机

最大值的组合并非总能实现。

## 尺寸



图：尺寸图（含齿轮电机）

BF	额定宽度	620、840、1025、1225 mm
LW	间距宽度	BF
ML	模块长度	540、720、1080、1440、1800、1980 mm
TW	模块宽度	BF + 100 mm（电动滚筒）、BF + 375 mm（齿轮电机）
	侧导轨高度	150、300、600 mm